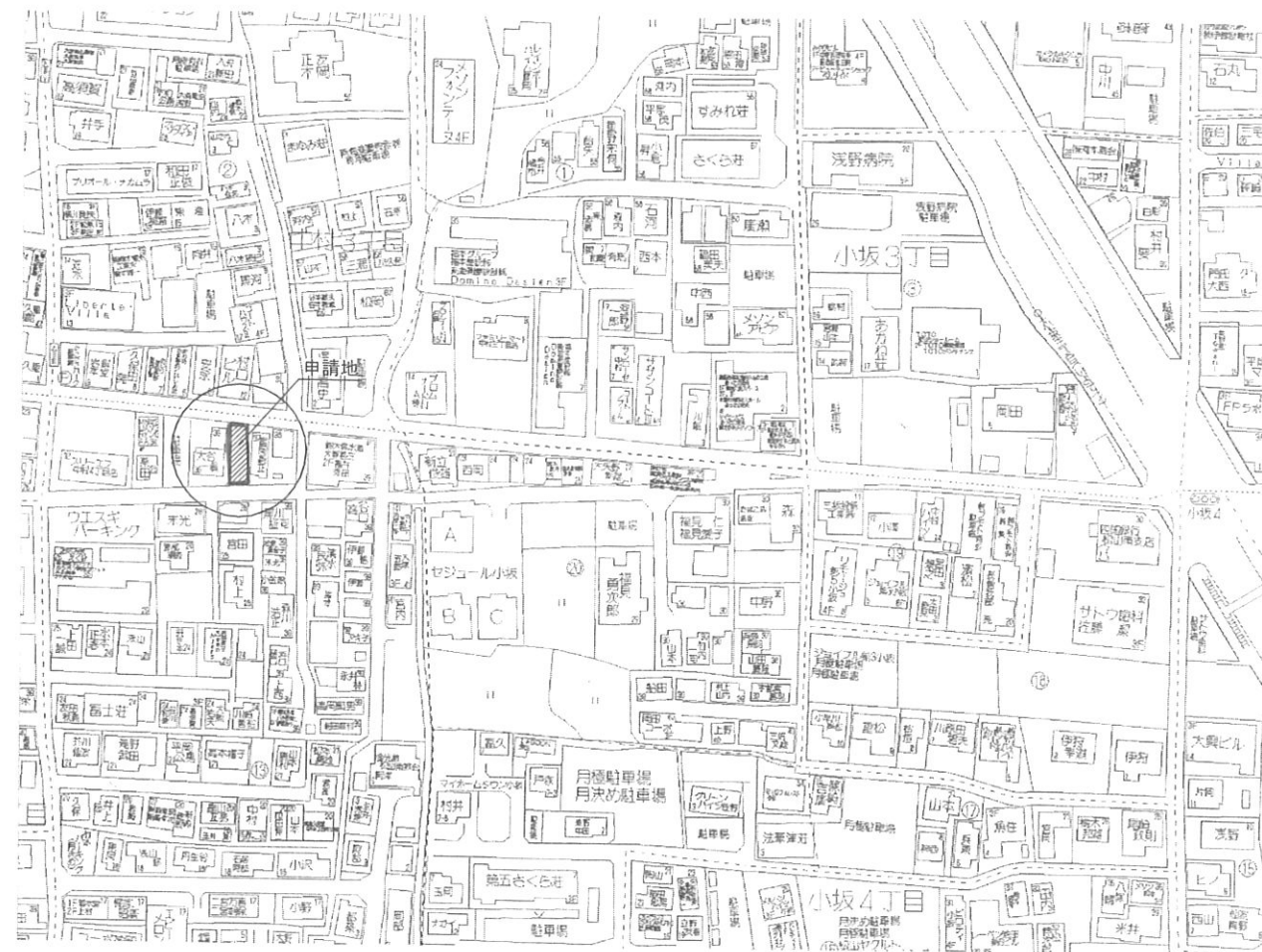
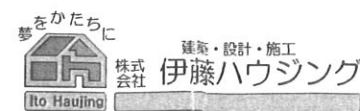
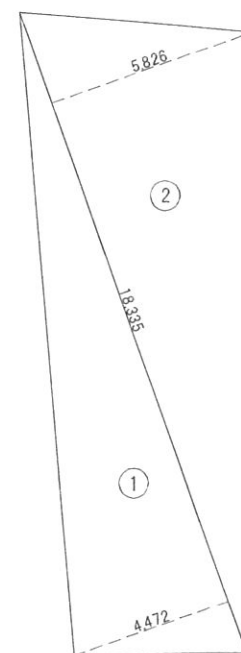


配置図 S:1/100

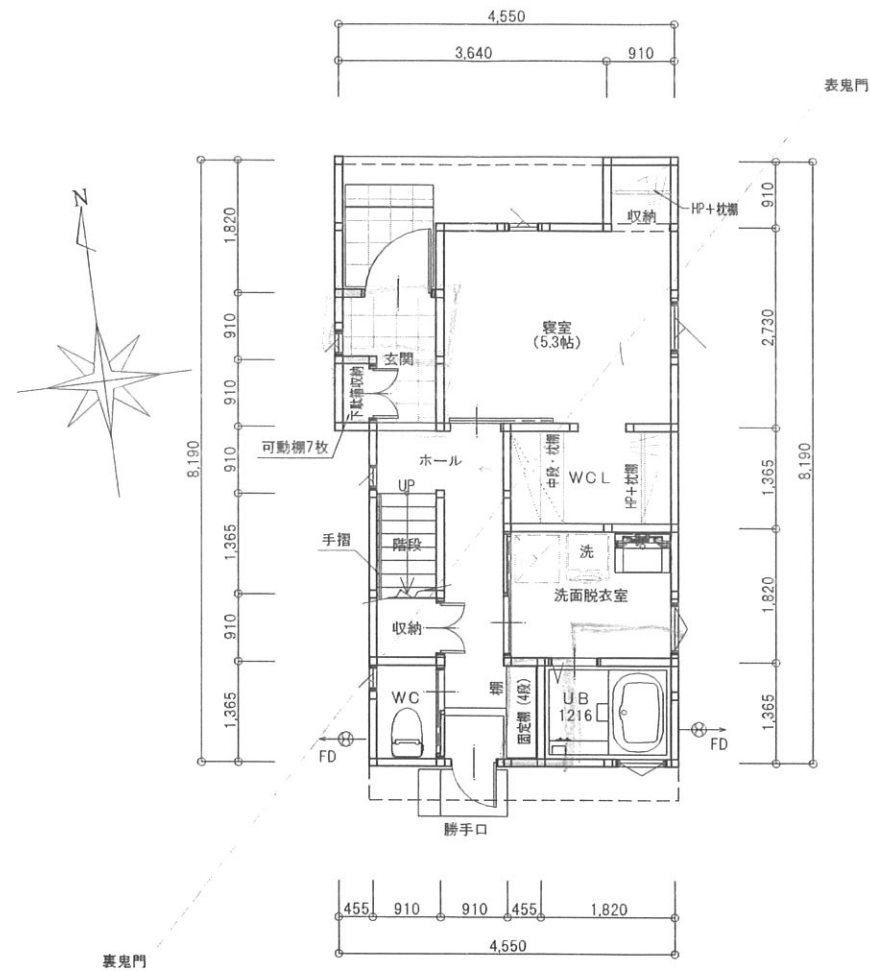


付近見取図

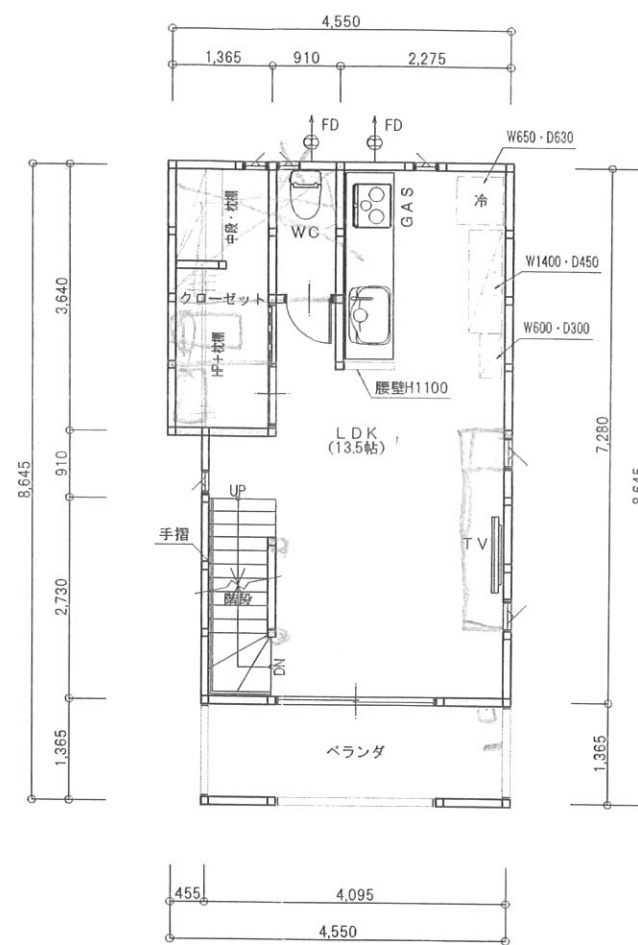


敷地面積			
	底辺 (m)	高さ (m)	倍面積 (㎡)
①	18.335	4.472	81.994120
②	18.335	5.826	106.819710
倍面積 計			188.813830
敷地面積 (㎡)			94.40
(坪)			28.55

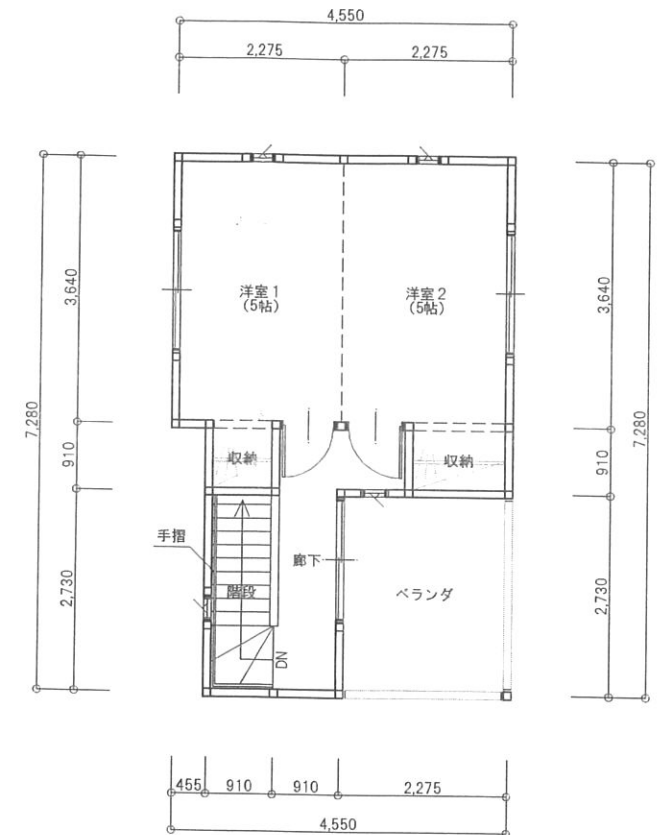
敷地丈量図 S=1/200



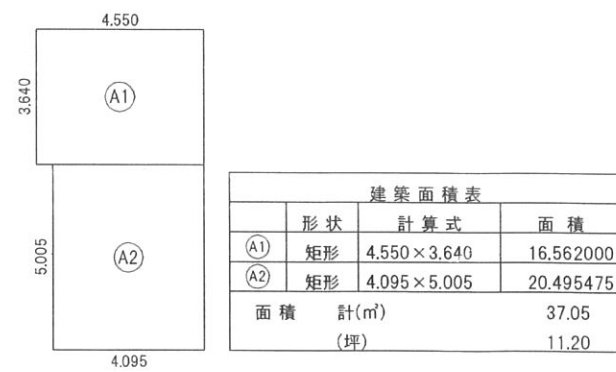
1階 平面図 S:1/100



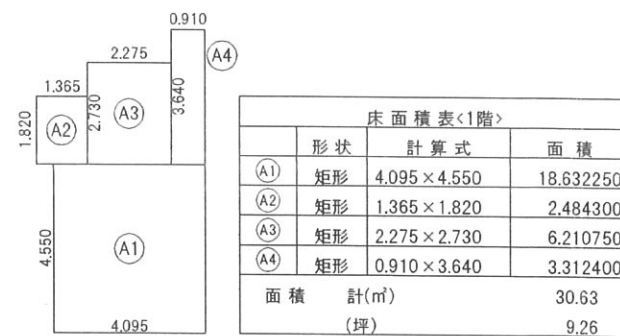
2階 平面図 S:1/100



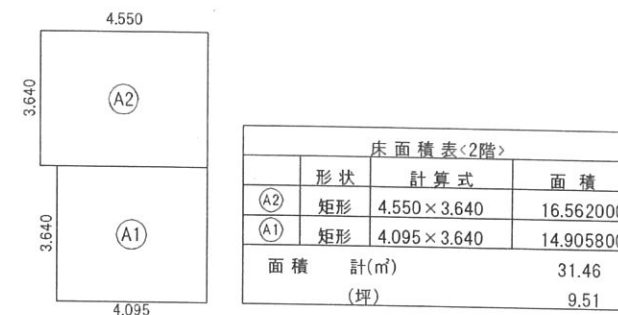
3階 平面図 S:1/100



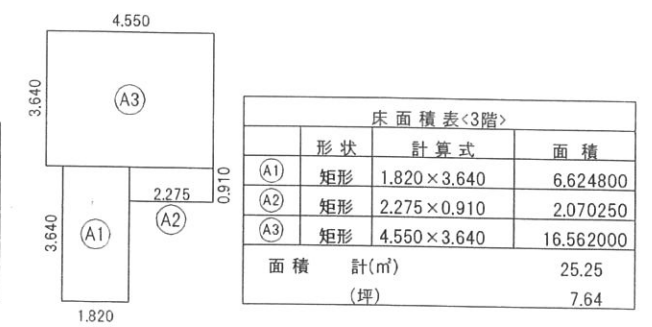
建築面積求積図 S:1/200



1階 床面積求積図 S:1/200



2階 床面積求積図 S:1/200



3階 床面積求積図 S:1/200

トータル面積表			m²(坪)
敷地面積	94.40		(28.55)
建築面積	37.05		(11.20)
床面積 1階	30.63		(9.26)
2階	31.46		(9.51)
3階	25.25		(7.63)
延床面積	87.34		(26.40)
建ぺい率	(37.05/94.40)×100		39.25%
容積率	(87.34/94.40)×100		92.53%