

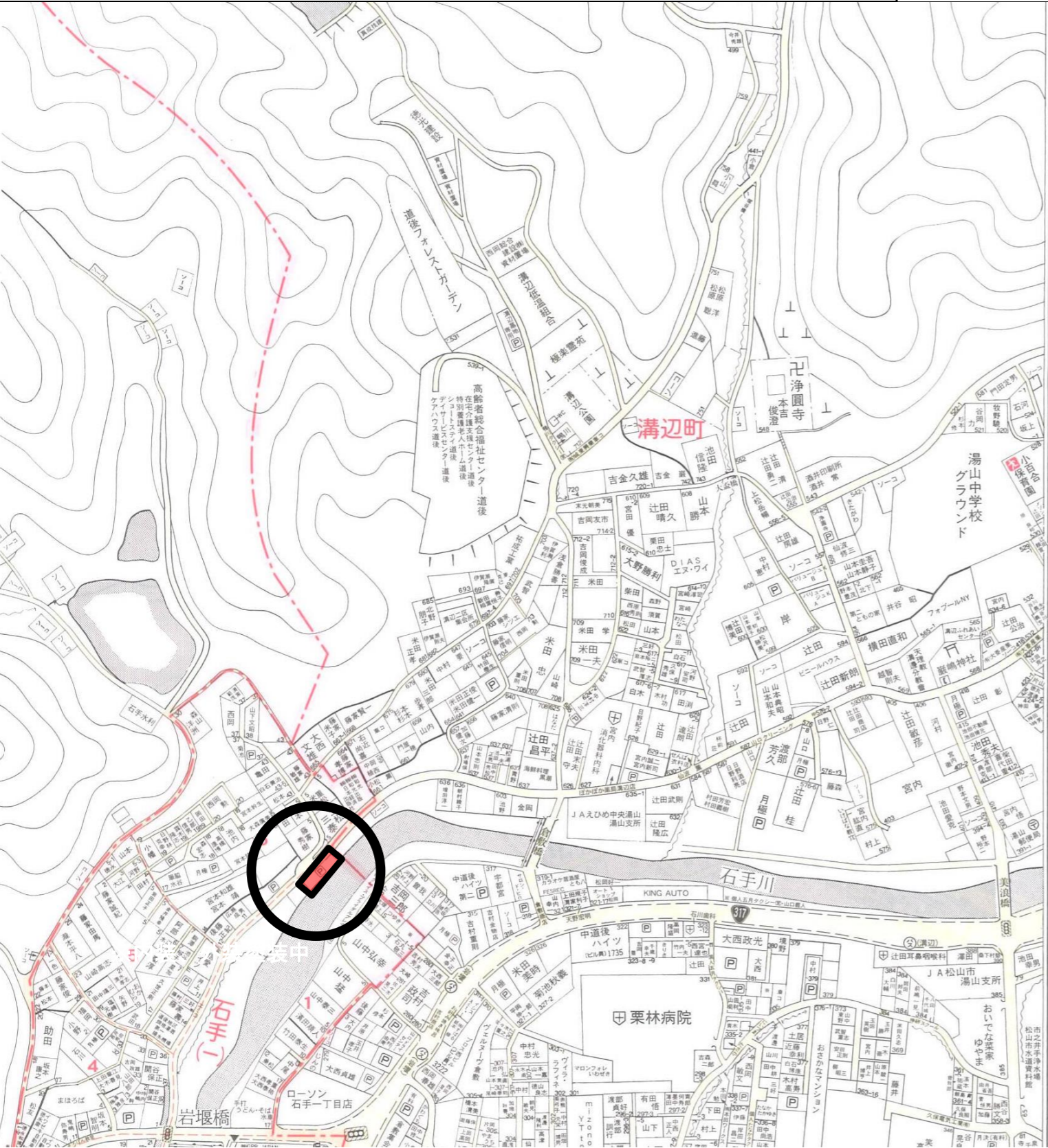
事業用賃貸

免許番号 愛媛県知事 (14) 1105号【1972年(昭和47年)創業】
商 号 富士見産業有限会社
所 在 地 松山市立花1丁目1番20号
TEL (089) 933-5535 FAX (089) 933-554



■個人情報の利用目的及び第三者提供など個人情報の取扱いに関して売主の同意を得て登録する

支部名 松山



(社) 西日本不動産流通機構		ハ ト マ ー ク サ イ ト	
物件番号※		登録年月日※ 令和 年 月 日	
登録番号※		登録番号※	
物件種目	1. 店舗(建物一部) ●. 事務所(建物一括) 3. 店舗・事務所(建物一部) ●. 店舗(建物一括) 5. 工場 6. 倉庫 7. 一括マンション 8. 旅館 9. 寮 10. 別荘 11. 住宅付店舗(一括) 12. 住宅付店舗(一部) 13. 一括アパート 14. ビル 15. ホテル 16. モーテル 17. 医院 18. ガソリスタンド 19. 特殊浴場		
	所在地 松山市 石手1丁目 甲308-1		
交通	伊予鉄バス 上石手		バス停より徒歩 4 分
	※バス・鉄道の無いところ限り、著名施設からの距離を記入	鉄 道伊予鉄道 松山市駅線 道後温泉	駅より徒歩 24 分
建物名	石手貸事務所	部屋番号	号室 □ 建物名・部屋番号を公開しない
賃 料	7 万円 + 消費税		礼 金 (ケ月)
			敷 金 (3 ケ月)
償 却	1. 年 2. 更新時 ●. 解約時 (50) % + 消費税		
権 利 金	万円 (税込み)	造 作 譲 渡	万円 (税込み)
管 理 費	円/月 (税込み)	共 益 費	円/月 (税込み)
駐車場	4,000 円/月 (税込み) ●. 空有り(台) 2. 空無し 3. 近隣確保 4. 無		
	※貸土地に駐車場3台分のスペースあり		
間 取 り	部屋数() 1. ワルム 2. K 3. DK 4. LK 5. LDK 6. SK 7. SDK 8. SLK 9. SLDK		
建物面積	13.57 m ² (約4.1 坪)	土地面積	m ² (坪)
建物構造	1. 木造 2. ブロック造 3. 鉄骨造 4. RC 5. SRC 6. PC 7. HPC 8. 軽量鉄骨 9. ALC		
建物階数	地上 プレハブ1 階建て	地下階数	階 物件所在階 階
築 年 月	令和 5 年 3 月		
契 約 期 間	5 年 (契約期間相談可能)		
賃貸借区分	■ 定期借家	契約満了日	年 月 日
現 況	1. 居住中 ●. 空 3. 未完成 4. 完成済		
入 居 日	●. 即時 2. 相談 3. 指定あり 4. 予定		
	指定あり・予定の場合 令和 () 年 () 月 () 旬		
備 考	要加入賃貸保証会社(全保連)※月額支払額×100% (初回のみ) 1年毎の更新有 □ 一般公開を希望しない		
取 引 態 様	●. 貸主 2. 代理 3. 専任媒介 4. 媒介	手 数 料	貸主 (0) % 借主 (100) %
手数料配分	元付 (0) % 客付 (100) %		

媒介契約日 令和 年 月 日 ●有効期間は媒介契約日より3ヶ月間(公開は登録より80日間)

太線の枠内は必ずご記入ください。未記入の場合、登録できません。 ※印の欄は記入しないでください。