

測量成果参考図(確認用)

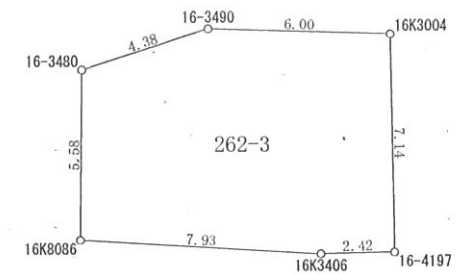
松山市中村三丁目

平成28年11月18日作成

59.50



地番		262-3			
No.	標識	Xn	Yn	辺長	点間No
16-3490		92458.488	-66918.743	6.00	16K3004
16K3004		92458.297	-66912.745	7.14	16-4197
16-4197		92451.155	-66912.615	2.42	16K3406
16K3406		92451.100	-66915.041	7.93	16K8086
16K8086		92451.559	-66922.964	5.58	16-3480
16-3480		92457.144	-66922.913	4.38	16-3490
				倍面積	-140.996596
				面積	70.4982980
				地積	70.49 m ²



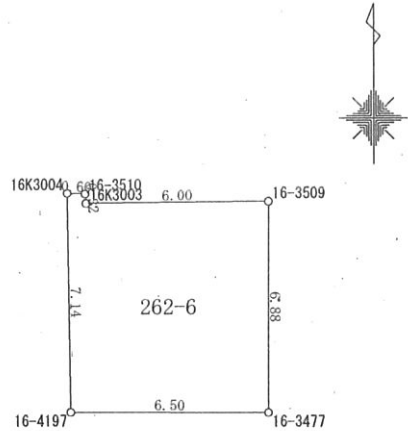
◆この図面は、地図作成作業の測量成果を確認していただくための図面であり、確定した図面ではないため、縦覧により変更となる可能性があります。

◆この測量成果に異議のある方は、異議申出期間中に「異議申出書」を提出願います(異議申出書の用紙は縦覧会場に用意しております。)

松山市中村三丁目

平成28年11月18日作成

地番 262-6					
No.	標識	Xn	Yn	辺長	点間No
16K3004		92458.297	-66912.745	0.60	16-3510
16-3510		92458.278	-66912.145	0.32	16K3003
16K3003		92457.959	-66912.116	6.00	16-3509
16-3509		92458.018	-66906.113	6.88	16-3477
16-3477		92451.129	-66906.106	6.50	16-4197
16-4197		92451.155	-66912.615	7.14	16K3004
				倍面積	-90.294517
				面積	45.1472585
				地積	45.14 m ²

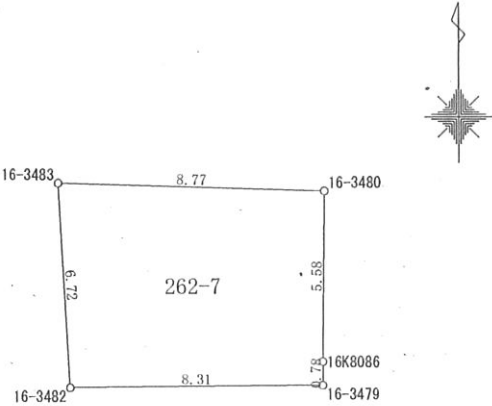


◆この図面は、地図作成作業の測量成果を確認していただくための図面であり、確定した図面ではないため、縦覧により変更となる可能性があります。
◆この測量成果に異議のある方は、異議申出期間中に「異議申出書」を提出願います(異議申出書の用紙は縦覧会場に用意しております。)

松 山 市 中 村 三 丁 目

平成 28 年 11 月 18 日 作 成

地 番		262-7			
No.	標識	Xn	Yn	辺 長	点間No
16-3483		92457.421	-66931.681	8.77	16-3480
16-3480		92457.144	-66922.913	5.58	16K8086
16K8086		92451.559	-66922.964	0.78	16-3479
16-3479		92450.779	-66922.971	8.31	16-3482
16-3482		92450.705	-66931.288	6.72	16-3483
		倍 面 積		-111.709755	
		面 積		55.8548775	
		地 積		55.85 m ²	



◆この図面は、地図作成作業の測量成果を確認していただくための図面であり、確定した図面ではないため、縦覧により変更となる可能性があります。
◆この測量成果に異議のある方は、異議申出期間中に「異議申出書」を提出願います(異議申出書の用紙は縦覧会場に用意しております。)